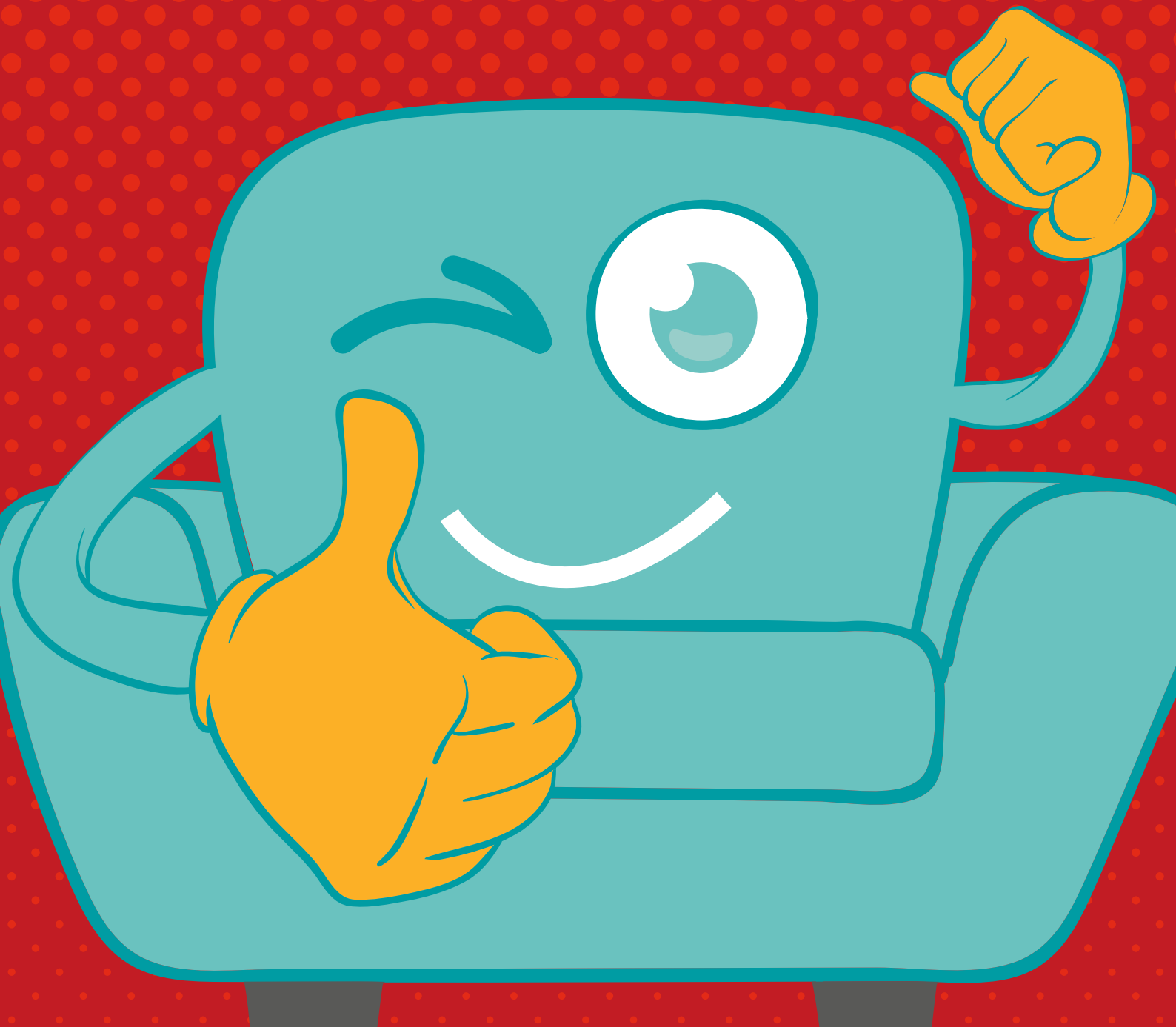


# differentia in grande!

*istruzioni per un corretto conferimento  
del rifiuto ingombrante in piattaforma ecologica*



# AIUTALO A RICONOSCERE L'INGOMBRANTE

## LE REGOLE PER IL CITTADINO

1

SONO INGOMBRANTI TUTTI I RIFIUTI CHE:



PER DIMENSIONI NON POSSONO ENTRARE NEL SACCHETTO DA 30 LITRI (50 X 60 CM)



NON SONO DIFFERENZIABILI IN ALTRE FRAZIONI



SONO COSTITUITI DA DIVERSI MATERIALI DIFFICILMENTE SEPARABILI

## CALCOLA LE DIMENSIONI DEL RIFIUTO

USA IL BOX *MISURA RIFIUTO*

SE IL SINGOLO RIFIUTO ENTRA COMPLETAMENTE NEL *MISURA RIFIUTO* NON È UN INGOMBRANTE. GETTALO A CASA NEL SECCO!

SE IL SINGOLO RIFIUTO NON ENTRA COMPLETAMENTE NEL *MISURA RIFIUTO* È UN INGOMBRANTE.



2

NON GETTARE NEGLI INGOMBRANTI SACCHI CONTENENTI PICCOLI RIFIUTI

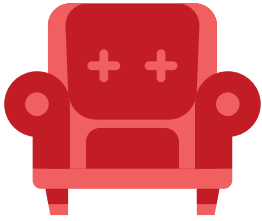
3

DIVIDI I RIFIUTI COMPOSTI DA PIÙ MATERIALI AGEVOLMENTE SEPARABILI. GETTA I DIVERSI MATERIALI NEI CASSONI GIUSTI

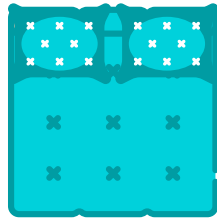
4

RIVOLGITI ALL'OPERATORE DELL'ISOLA ECOLOGICA PER OGNI DUBBIO SU DOVE BUTTARE I RIFIUTI

# SONO RIFIUTI INGOMBRANTI:



DIVANI, POLTRONE  
E SEDIE  
MULTIMATERIALE



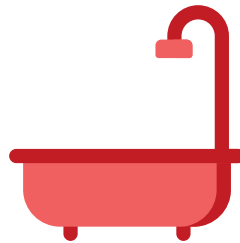
MATERASSI  
E CUSCINI



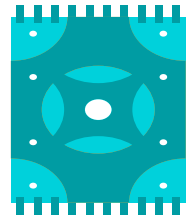
VALIGIE, TROLLEY  
E ZAINI DI GRANDI  
DIMENSIONI



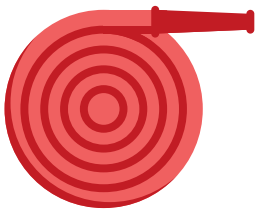
OMBRELLI E  
OMBRELLONI



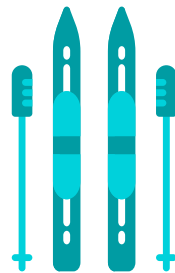
VASCHE DA BAGNO  
E LAVANDINI IN  
VETRORESINA



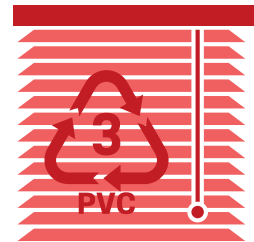
TAPPETI E TESSUTI  
DI GRANDI  
DIMENSIONI



TUBI E CANNE IN  
GOMMA



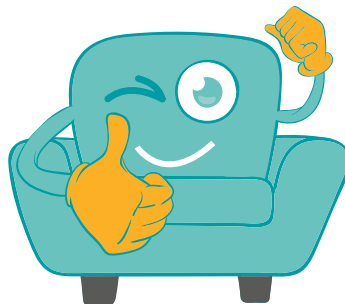
SCI E ATTREZZATURE  
SPORTIVE  
MULTIMATERIALE



TAPPARELLE  
E TUTTI GLI  
OGGETTI IN PVC



TENDE E  
TENDAGGI DA  
ESTERNO



**differentia  
in grande!**

# NON SONO RIFIUTI INGOMBRANTI:



**Tutti i rifiuti di piccole dimensioni.** Vanno nel **secco**, ritirato a domicilio



**Tutti i rifiuti di piccole dimensioni** che possono essere differenziati **in altre frazioni di raccolta**



**I sacchetti con piccoli rifiuti indifferenziati.** Vanno esposti per il ritiro a domicilio della frazione secca



**I vestiti, le scarpe e gli indumenti** in genere. Vanno conferiti nei cassoni gialli dislocati sul territorio. In alternativa vanno buttati nel secco



**Mobili, porte, oggetti in legno e ceste in vimini/ bambù.** Vanno conferiti nel cassone del legno



**RAEE: apparecchiature elettriche ed elettroniche, lampade.** Vanno conferite nel cassone dei RAEE



**Pentole e altri oggetti in metallo.** Vanno gettati nel cassone del ferro o della banda stagnata



**Latte e contenitori di vernici.** Vanno messi nel cassone delle vernici

**differenzia  
in grande!**

## CASI PARTICOLARI



**Gli imballaggi di polistirolo.** Vanno inseriti nei *big - bag*



**Oggetti in plastica dura** (giocattoli, taniche, secchi, contenitori...). Vanno buttati nel cassone plastiche dure



**Gli isolanti** (poliuretano, lana di roccia) **non** possono essere smaltiti in isola ecologica



Le reti dei letti, le porte finestra, le finestre e **tutti gli oggetti composti da diversi materiali agevolmente separabili.** Vanno smontati e smistati nei cassoni corretti