

**Raccolte settimanali**

**Lunedì**

**Martedì**

**Mercoledì**

**Giovedì**

**Venerdì**

**Sabato**



- Umido**: Organic waste / Déchets organiques / Residuos orgánicos
- Multipak**: Plastic/metal/Tetra Pak / Plastique/métal/Tetra Pak / Plastico/metal/Tetra Pak
- Secco**: Unsorted Waste / Déchets non triés / Residuos Seleccionados
- Carta**: Paper and cardboard / Papier et carton / Papel y cartón
- Vetro**: Glass packaging / Emballages en verre / Envases de vidrio
- Verde**: Vegetable waste / Déchets végétaux / Residuos orgánicos

**Raccolte quindicinali**

**Verde Lunedì**

Marzo	2	16	30
Aprile	13	27	
Maggio	11	25	
Giugno	8	22	
Luglio	6	20	
Agosto	3	17	31
Settembre	14	28	
Ottobre	12	26	
Novembre	9	23	

**Recuperi festività**

**Festività Raccolta Recupero**

<b>Sabato 15/08/2020</b>	<b>Umido Secco Vetro</b>	<b>Venerdì 14/08/2020</b>
--------------------------	--------------------------	---------------------------

**Nelle festività infrasettimanali non elencate i servizi si svolgeranno regolarmente**

**Esporre i rifiuti dalle ore 21.00 del giorno precedente alle ore 6.00 del giorno di raccolta**

numero verde **800.342.266**  
[www.cemambiente.it](http://www.cemambiente.it)



**Differenziati!**

Scarica l'App con le nuove funzioni  
[www.cemambiente.it](http://www.cemambiente.it)



**SI:** Scarti di cibo, alimenti avariati, fondi di caffè, capsule del caffè in carta, filtri di tè, gusci d'uovo, fiori e piante recise di piccole dimensioni, tappi in sughero, gusci frutta secca e molluschi, tovaglioli bianchi, carta assorbente bianca, stoviglie e altri prodotti biodegradabili e compostabili.  
**NO:** Non inserire rifiuti non biodegradabili come pannolini, sacchetti di plastica e pellicole alluminio.  
**COME:** Raccolta in secchi o bidoni carrellati marroni (a norma UNI EN 840). Utilizzare solo sacchetti in mater-bi. Non di plastica.



**SI:** Spazzolini, rasoi usa&getta, pannolini e assorbenti, sacchi per aspirapolvere, lettieri per animali, capsule del caffè in plastica, radiografie, posate di plastica, scontrini, cd, collant.  
**NO:** Non inserire imballaggi (in vetro, lattine, plastica ecc.) e carta/cartone.  
**COME:** Raccolta in sacchi semitrasparenti.



**SI:** Imballaggi in plastica, alluminio, acciaio, Tetra Pak.  
**Buste e sacchetti per:** alimenti, surgelati, abiti; confezioni per alimenti in plastica o alluminio; sacchi per giardinaggio.  
**Bottiglie, barattoli, flaconi per:** liquidi, igiene casa, olio, bevande, latte, yogurt; scatolette cibo per animali; dispenser saponi; bombolette gas acqua; Tetra Pak per latte e succhi; tubetti creme e dentifricio.  
**Varie:** blister (vuoti per medicinali, per batterie, per cancelleria), imballaggi in polistirolo piccoli, portauova, contenitori PE, PET, PVC, PP, PS, ABS, bombolette spray per igiene, pellicole in plastica e alluminio, piatti e bicchieri in plastica, bolle d'aria e chips da imballaggio, carta regalo, grucce plastica/metallo, reti frutta e verdura, contenitori di cosmetici, capsule del caffè in alluminio, vaschette e vassoi per alimenti, vasi in plastica, **tappi metallici**.  
**NO:** Non inserire contenitori per vernici e solventi (etichettati t/f), polistirolo e cellophane di grandi dimensioni e grandi quantità.  
**COME:** Raccolta in sacchi semi trasparenti (da conferire a terra o nei bidoni già in uso).



**SI:** Giornali e riviste, fogli e quaderni, sacchetti di carta, libri, cartoncini, cartoni della pizza (senza avanzi), piccoli imballaggi di cartone ridotti di volume, carta asciugamani in pura cellulosa, biglietti bus/treno.  
**NO:** Non inserire scontrini, carta per alimenti, carta forno.  
**COME:** Raccolta in bidoni carrellati bianchi (a norma UNI EN 840) o in sacchi di carta, scatole di cartone e pacchi legati (peso non superiore a 20Kg). Non utilizzare sacchetti di plastica.



**SI:** Bottiglie di vetro sia bianco che colorato, vasetti di vetro. Le bottiglie e i vasetti devono essere completamente svuotati dal loro contenuto.  
**NO:** **Non inserire tappi metallici**, cocci di ceramica, porcellana/terracotta (tazze, piatti, vasi), lampade al neon, lampadine.  
**COME:** Raccolta in secchi o bidoni carrellati verdi (a norma UNI EN 840). Non inserire sacchetti o borse di plastica.



Sfalci di erba e foglie, ramaglie sottili. **Si raccoglie solo in bidoni carrellati Verdi (a norma UNI EN 840)** o in fascine (peso inferiore ai 20 KG); per la dotazione rivolgersi in comune.

**Sede** Via Repubblica  
**Orari** **INVERNALE (01/10 - 31/03)**  
Dal Lunedì al Venerdì 14.00 – 17.00  
Sabato 9.00 – 12.00 14.00 – 17.00  
**ESTIVO (01/04 - 30/09)**  
Dal Lunedì al Venerdì 15.00 – 18.00  
Sabato 9.00 – 12.00 15.00 – 18.00  
Chiusura nei giorni di festa nazionale  
**Come** Portare Carta CNS/CRS o CemCard  
**Cosa** Solo materiali non raccolti a domicilio. Ingombranti, verde, legno, ferro, lastre in vetro, macerie, vernici, elettrodomestici, oli, plastica dura, ecc..

**FOCUS SUL RIFIUTO SECCO**

Il secco è la parte di rifiuto che non si può differenziare diversamente e che viene smaltita al termovalorizzatore. **Raccoglierlo con cura, facendo attenzione a cosa si butta, è importante per aumentare la raccolta differenziata e ridurre lo smaltimento al forno.**

**COME SI RACCOGLIE?**



- Il secco va raccolto sfuso in un sacco semitrasparente. Uniche eccezioni, per la lettiera degli animali e i pannolini che possono essere inseriti in sacchetti trasparenti chiusi.

**SITO E APP**



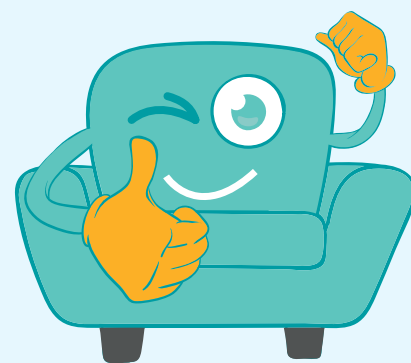
- Per i dubbi, verifica le tipologie di rifiuto sull'App **Differenziati** o con il "Dove lo butto?" sul sito [www.cemambiente.it](http://www.cemambiente.it)

**ALCUNI RIFIUTI CHE VANNO NEL SECCO**



\*Le immagini sono indicative e non esaustive di quanto conferibile nella frazione secca\*.

# differentia in grande!



## ingombranti in piattaforma? scopri le regole!

### 1 SONO INGOMBRANTI TUTTI I RIFIUTI CHE:



PER DIMENSIONI NON POSSONO ENTRARE NEL SACCHETTO DA 30 LITRI (50 X 60 CM)



NON SONO DIFFERENZIABILI IN ALTRE FRAZIONI



SONO COSTITUITI DA DIVERSI MATERIALI DIFFICILMENTE SEPARABILI

### 2

NON GETTARE NEGLI INGOMBRANTI SACCHI CONTENENTI PICCOLI RIFIUTI

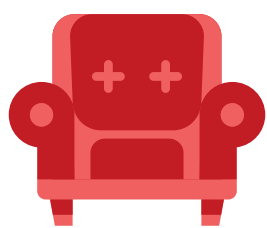
### 3

DIVIDI I RIFIUTI COMPOSTI DA PIÙ MATERIALI AGEVOLMENTE SEPARABILI. GETTA I DIVERSI MATERIALI NEI CASSONI GIUSTI

### 4

RIVOLGITI ALL'OPERATORE DELL'ISOLA ECOLOGICA PER OGNI DUBBIO SU DOVE BUTTARE I RIFIUTI

## SONO RIFIUTI INGOMBRANTI:



DIVANI, POLTRONE E SEDIE MULTIMATERIALE



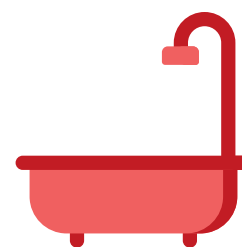
MATERASSI E CUSCINI



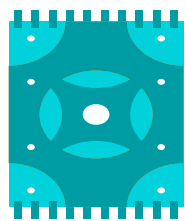
VALIGIE, TROLLEY E ZAINI DI GRANDI DIMENSIONI



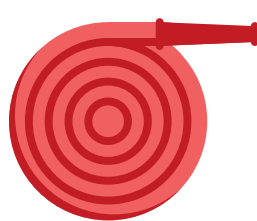
OMBRELLI E OMBRELLONI



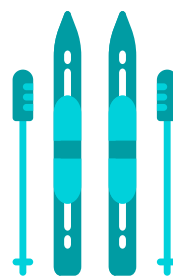
VASCHE DA BAGNO E LAVANDINI IN VETRORESINA



TAPPETI E TESSUTI DI GRANDI DIMENSIONI



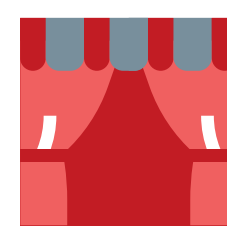
TUBI E CANNE IN GOMMA



SCI E ATTREZZATURE SPORTIVE MULTIMATERIALE



TAPPARELLE E TUTTI GLI OGGETTI IN PVC



TENDE E TENDAGGI DA ESTERNO

## NON SONO RIFIUTI INGOMBRANTI:



**Tutti i rifiuti di piccole dimensioni.** Vanno nel **secco**, ritirato a domicilio



**Tutti i rifiuti di piccole dimensioni** che possono essere differenziati **in altre frazioni di raccolta**



**I sacchetti con piccoli rifiuti indifferenziati.** Vanno esposti per il ritiro a domicilio della frazione secca



**I vestiti, le scarpe e gli indumenti.** Vanno conferiti nei cassoni dislocati sul territorio. Altrimenti vanno buttati nel secco



**Mobili, porte, oggetti in legno e ceste in vimini/bambù.** Vanno conferiti nel cassone del legno



**RAEE: apparecchiature elettriche ed elettroniche, lampade.** Vanno conferite nel cassone dei RAEE



**Pentole e altri oggetti in metallo.** Vanno gettati nel cassone del ferro o della banda stagnata



**Latte e contenitori di vernici.** Vanno messi nel cassone delle vernici

## DA NON DIMENTICARE!



Fare una corretta raccolta differenziata seguendo le indicazioni del calendario



Esporre i rifiuti negli orari indicati nel calendario di raccolta



Non abbandonare per strada i rifiuti; le discariche sono un costo per la comunità



Non buttare per terra mozziconi, cicche, cartacce, lattine e altri piccoli rifiuti



Dividere bene i rifiuti prima di portarli in piattaforma ecologica



Utilizzare i sacchetti o i contenitori del colore indicato nel calendario



Usare i cestini stradali solo per piccoli rifiuti



Portare sempre con sé l'apposita attrezzatura e pulire quando il cane sporca



Rispettare le regole in piattaforma ecologica: non rovistare e non prelevare materiale



Rispettare i divieti di sosta per il lavaggio delle strade